

ÚZEMÍ  
POVRCH ÚZEMÍ

SO 01.6 ZÁSOBOVACÍ ŘAD  
MORAVSKÉ BRÁNICE

MĚŘÍTKO 1:500 / 1:100

KÓTA UPRAVENÉHO TERÉNU

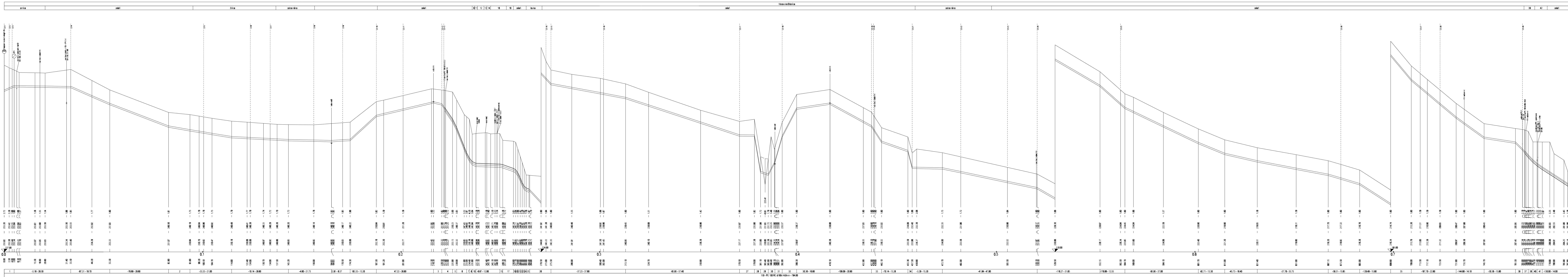
HLoubKA VÝKOPU

KÓTA DNA POTRUBÍ

KÓTA TERÉNU

STANIČENÍ [Km],[m]

SKLON [promile] - DÉLKA [m]  
DN [mm] - MATERIÁL - DÉLKA [m]



LEGENDA:

0+00 - 500  
0+100 - 400  
0+200 - 300  
0+300 - 200  
0+400 - 100  
0+500 - 0  
0+600 - 100  
0+700 - 200  
0+800 - 300  
0+900 - 400  
1+000 - 500  
1+100 - 600  
1+200 - 700  
1+300 - 800  
1+400 - 900  
1+500 - 1000  
1+600 - 1100  
1+700 - 1200  
1+800 - 1300  
1+900 - 1400  
2+000 - 1500  
2+100 - 1600  
2+200 - 1700  
2+300 - 1800  
2+400 - 1900  
2+500 - 2000  
2+600 - 2100  
2+700 - 2200  
2+800 - 2300  
2+900 - 2400  
3+000 - 2500  
3+100 - 2600  
3+200 - 2700  
3+300 - 2800  
3+400 - 2900  
3+500 - 3000  
3+600 - 3100  
3+700 - 3200  
3+800 - 3300  
3+900 - 3400  
4+000 - 3500  
4+100 - 3600  
4+200 - 3700  
4+300 - 3800  
4+400 - 3900  
4+500 - 4000

0+00 - 500  
0+100 - 400  
0+200 - 300  
0+300 - 200  
0+400 - 100  
0+500 - 0  
0+600 - 100  
0+700 - 200  
0+800 - 300  
0+900 - 400  
1+000 - 500  
1+100 - 600  
1+200 - 700  
1+300 - 800  
1+400 - 900  
1+500 - 1000  
1+600 - 1100  
1+700 - 1200  
1+800 - 1300  
1+900 - 1400  
2+000 - 1500  
2+100 - 1600  
2+200 - 1700  
2+300 - 1800  
2+400 - 1900  
2+500 - 2000  
2+600 - 2100  
2+700 - 2200  
2+800 - 2300  
2+900 - 2400  
3+000 - 2500  
3+100 - 2600  
3+200 - 2700  
3+300 - 2800  
3+400 - 2900  
3+500 - 3000  
3+600 - 3100  
3+700 - 3200  
3+800 - 3300  
3+900 - 3400  
4+000 - 3500  
4+100 - 3600  
4+200 - 3700  
4+300 - 3800  
4+400 - 3900  
4+500 - 4000

0+00 - 500  
0+100 - 400  
0+200 - 300  
0+300 - 200  
0+400 - 100  
0+500 - 0  
0+600 - 100  
0+700 - 200  
0+800 - 300  
0+900 - 400  
1+000 - 500  
1+100 - 600  
1+200 - 700  
1+300 - 800  
1+400 - 900  
1+500 - 1000  
1+600 - 1100  
1+700 - 1200  
1+800 - 1300  
1+900 - 1400  
2+000 - 1500  
2+100 - 1600  
2+200 - 1700  
2+300 - 1800  
2+400 - 1900  
2+500 - 2000  
2+600 - 2100  
2+700 - 2200  
2+800 - 2300  
2+900 - 2400  
3+000 - 2500  
3+100 - 2600  
3+200 - 2700  
3+300 - 2800  
3+400 - 2900  
3+500 - 3000  
3+600 - 3100  
3+700 - 3200  
3+800 - 3300  
3+900 - 3400  
4+000 - 3500  
4+100 - 3600  
4+200 - 3700  
4+300 - 3800  
4+400 - 3900  
4+500 - 4000

PRI NEZNÁMÉM VÝŠKOVÉM ULOŽENÍ INŽENÝRSKÉ SÍTĚ PŘEDPOKLÁDÁME ULOŽENÍ DLE ČSN 73 6005  
STAVEBNÍK (ZHOTOVITEL) SI JEJICH PŘESNOU POLOHU NECHÁ PŘED ZAHÁJENÍM STAVBY VYTÝČIT !!

Revize	Popis revize	Datum revize
1	9A4	01/2024

**AQUA PROCON s.r.o.**  
Projektová a inženýrská společnost  
Palackého tř. 12, 612 00 Brno  
tel.: +420 541 426 011  
E-mail: info@aquaprocon.cz  
www.aquaprocon.cz

**Vedoucí projektu:** Ing. Petr Baránek  
**Zodpovědný projektant:** Ing. Petr Baránek  
**Výpracoval:** Ing. Simona Krupicová  
**Kontroloval:** Ing. Hana Hyánková

**Investor:** Svazek vodovodů a kanalizací Ivančice  
**Objednatel:** Svazek vodovodů a kanalizací Ivančice

**VODOVOD MORAVSKÉ BRÁNICE - OPTIMALIZACE SYSTÉMU**

D - Dokumentace objektů a technických a technologických zařízení  
D.1 - Dokumentace stavebního nebo inženýrského objektu  
D.1.1 - VODOVOD – SO 01, SO 04, SO 05, SO 06  
D.1.1.3 - PODROBNÉ PODÉLNÉ PROFILY

**PODÉLNÝ PROFIL - ZÁSOBOVACÍ ŘAD MORAVSKÉ BRÁNICE**

**Číslo přílohy:** D.1.1.3.6  
**Revize:** 0